

●【無機ハイブリッドコートJY-IR】 セメント瓦・カラーベストの標準施工仕様

工程	製品名	荷姿	調合比	希釈	塗布量	塗回数	施工間隔(25℃)			塗装法
							工程内	工程間	最終養生	
下塗	HBプライマー-JY-IR A液	7kg	7	0~1ℓ(アステックシンナー-DX)	0.10~0.15kg/㎡	1	—	3時間以上5日以内	—	ローラー/エアレス
	HBプライマー-JY-IR B液	1kg	1							
上塗	無機ハイブリッドコートJY-IR A液	10kg	5	0~2.4ℓ(アステックシンナー-DX)	0.30~0.35kg/㎡	2	16時間以上7日以内	—	24時間以上	ローラー
	無機ハイブリッドコートJY-IR B液	2kg	1							

●【無機ハイブリッドコートJY-IR】 モニエル瓦の標準施工仕様

工程	製品名	荷姿	調合比	希釈	塗布量	塗回数	施工間隔(25℃)			塗装法
							工程内	工程間	最終養生	
下塗	エポキシ樹脂シーラープライマー-JY A液	12.5kg	5	—	0.20~0.34kg/㎡	1~2	3時間以上7日以内	3時間以上7日以内	—	ローラー/エアレス
	エポキシ樹脂シーラープライマー-JY B液	2.5kg	1							
上塗	無機ハイブリッドコートJY-IR A液	10kg	5	0~2.4ℓ(アステックシンナー-DX)	0.30~0.35kg/㎡	2	16時間以上7日以内	—	24時間以上	ローラー
	無機ハイブリッドコートJY-IR B液	2kg	1							

●【無機ハイブリッドコートJY-IR】 金属屋根(カラー鋼板※・アルミニウム・ガルバリウム鋼板・ステンレス)の標準施工仕様 ※フッ素鋼板は除く

工程	製品名	荷姿	調合比	希釈	塗布量	塗回数	施工間隔(25℃)			塗装法
							工程内	工程間	最終養生	
下塗	サーモテックメタルプライマー	16kg	—	0.8~1.6ℓ(アステックシンナー-DX)	0.13~0.15kg/㎡	1	—	4時間以上7日以内	—	ローラー/エアレス
上塗	無機ハイブリッドコートJY-IR A液	10kg	5	0~2.4ℓ(アステックシンナー-DX)	0.30~0.35kg/㎡	2	16時間以上7日以内	—	24時間以上	ローラー
	無機ハイブリッドコートJY-IR B液	2kg	1							

●【無機ハイブリッドコートJY】 セメント瓦・カラーベストの標準施工仕様

工程	製品名	荷姿	調合比	希釈	塗布量	塗回数	施工間隔(25℃)			塗装法
							工程内	工程間	最終養生	
下塗	HBプライマー-JY-IR A液	7kg	7	0~1ℓ(アステックシンナー-DX)	0.10~0.15kg/㎡	1	—	3時間以上5日以内	—	ローラー/エアレス
	HBプライマー-JY-IR B液	1kg	1							
上塗	無機ハイブリッドコートJY A液	10kg	5	0~2ℓ(アステックシンナー-DX)	0.25~0.35kg/㎡	2	16時間以上7日以内	—	24時間以上	ローラー
	無機ハイブリッドコートJY B液	2kg	1							

●【無機ハイブリッドコートJY】 モニエル瓦の標準施工仕様

工程	製品名	荷姿	調合比	希釈	塗布量	塗回数	施工間隔(25℃)			塗装法
							工程内	工程間	最終養生	
下塗	エポキシ樹脂シーラープライマー-JY A液	12.5kg	5	—	0.20~0.34kg/㎡	1~2	3時間以上7日以内	3時間以上7日以内	—	ローラー/エアレス
	エポキシ樹脂シーラープライマー-JY B液	2.5kg	1							
上塗	無機ハイブリッドコートJY A液	10kg	5	0~2ℓ(アステックシンナー-DX)	0.25~0.35kg/㎡	2	16時間以上7日以内	—	24時間以上	ローラー
	無機ハイブリッドコートJY B液	2kg	1							

●【無機ハイブリッドコートJY】 金属屋根(カラー鋼板※・アルミニウム・ガルバリウム鋼板・ステンレス)の標準施工仕様 ※フッ素鋼板は除く

工程	製品名	荷姿	調合比	希釈	塗布量	塗回数	施工間隔(25℃)			塗装法
							工程内	工程間	最終養生	
下塗	サーモテックメタルプライマー	16kg	—	0.8~1.6ℓ(アステックシンナー-DX)	0.13~0.15kg/㎡	1	—	4時間以上7日以内	—	ローラー/エアレス
上塗	無機ハイブリッドコートJY A液	10kg	5	0~2ℓ(アステックシンナー-DX)	0.25~0.35kg/㎡	2	16時間以上7日以内	—	24時間以上	ローラー
	無機ハイブリッドコートJY B液	2kg	1							

下地調整

- 劣化し脆弱な部分及び錆等は、ディスクサンダー、スクレーパー等により除去する。
- 漏水箇所は予め水が浸入しないように処置し、汚れ、付着物、油脂類等を高圧洗浄、スクレーパーやシンナー等で除去する。
- 塗装する下地は、清浄かつ十分に乾燥させる。
- 劣化したシーリング材は全て撤去し、新規シーリング材で打ち替える。

施工上の注意

- 雨・強風・結露等の悪天候及びこれらが予想される場合には施工は避けてください。
- 5℃以下、湿度85%以上の施工は避けてください。
- 使用する前に塗料を十分に攪拌してください。
- 上記塗布量及び塗回数は下地の材質・状態等で増える場合があります。
- シーリング目地に塗装した場合、動きに追従できずに塗膜がひび割れることがあります。
- 調合後15~20分程度熟成させてから使用してください。色によっては色ムラが出る場合があります。
- 溶剤系塗料では火災・中毒等のおそれがあるため、保管・取扱いには十分に注意してください。

製品データ

【無機ハイブリッドコートJY-IR】		【無機ハイブリッドコートJY】	
荷 姿	12kgセット(A液:10kg、B液:2kg)、6kgセット(A液:5kg、B液:1kg)	荷 姿	12kgセット(A液:10kg、B液:2kg)、6kgセット(A液:5kg、B液:1kg)
塗 布 量	0.30~0.35kg/㎡	塗 布 量	0.25~0.35kg/㎡
希 釈	0~2.4ℓ(アステックシンナー-DX) ※12kg1セットあたり	希 釈	0~2ℓ(アステックシンナー-DX) ※12kg1セットあたり
艶	艶有	艶	艶有
色	屋根用10色限定	色	屋根用10色限定
可使時間	2時間以内(25~35℃) 4時間以内(5~25℃)	可使時間	5時間以内(23℃)



ASTEC  
PAINTS

製造・販売元 株式会社 アステックペイントジャパン

福 岡 本 社 / 〒811-2233 福岡県糟屋郡志免町別府北4-2-8  
 東京営業所 / 〒102-0071 東京都千代田区富士見1-6-1-10F  
 大阪営業所 / 〒532-0011 大阪府大阪市淀川区西中島6-5-3 B1  
 名古屋営業所 / 〒460-0003 愛知県名古屋市中区錦1-13-19-3F  
 沖縄営業所 / 〒901-2201 沖縄県宜野湾市新城2-39-3-102

astec-japan.co.jp

●製品については下記までお問合せください。

「超耐候性」「超低汚染性」「高硬度と柔軟性」  
 「遮熱性(無機ハイブリッドコートJY-IRのみ)」に優れた  
 アステックペイントの中でもトップクラスの性能を持つ屋根用塗料です。



弱溶剤形二液屋根用遮熱変性無機系上塗材  
**無機ハイブリッドコートJY-IR**  
 弱溶剤形二液屋根用変性無機系上塗材  
**無機ハイブリッドコートJY**

無機ハイブリッドコートJY-IR

無機ハイブリッドコートJY

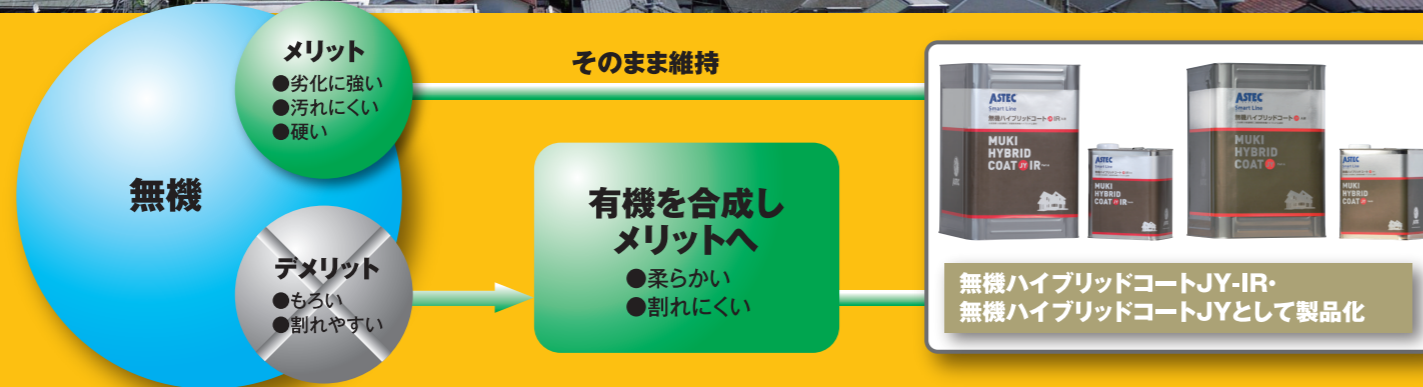
# 無機ハイブリッドコートJY (IR)は塗料の中でも超耐候性能を有する屋根用塗料です。

耐久性を重視する外装リフォームに、主に使用されている無機ハイブリッドコートJY-IR・無機ハイブリッドコートJY。その実力は高耐久と言われる、フッ素塗料をしのぎます。



**無機とは**  
「炭素を含まない化合物」でガラスや珪石などのように、紫外線により分解されない結合をもつもの。

無機と有機それぞれの特長を引き出して塗料化を実現しました。



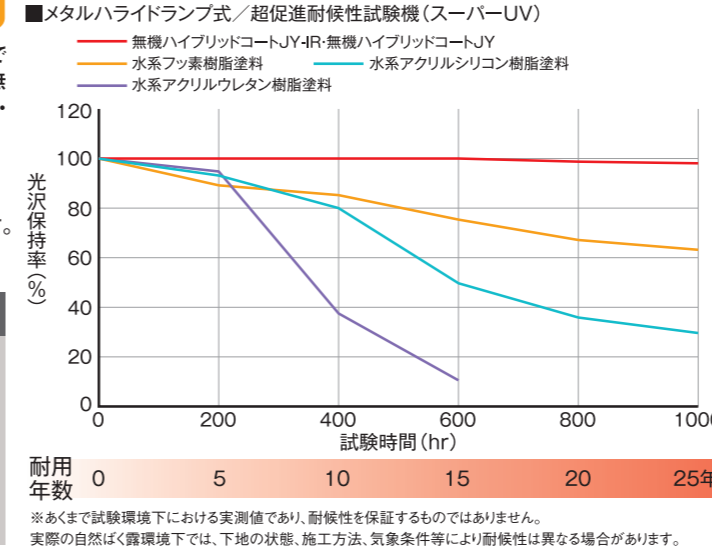
## 無機ハイブリッドコートJY-IR・無機ハイブリッドコートJYの特徴

### フッ素を凌ぐ超耐候性

フッ素樹脂塗料が15年程で劣化が始まるのに対し、無機ハイブリッドコートJY-IR・無機ハイブリッドコートJYは20年以上経過しても、光沢保持率80%を維持する超耐候性塗料です。

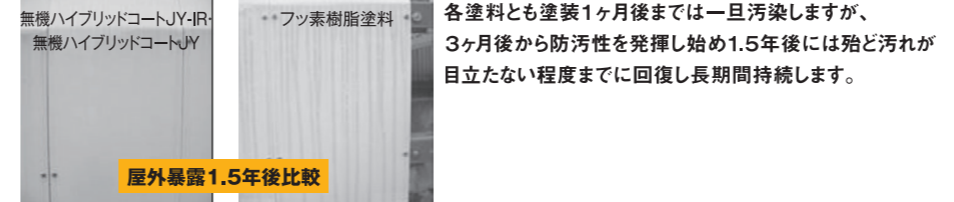
耐候性は	
フッ素塗料の	約1.5倍
アクリルシリコン塗料の	約2.4倍
アクリルウレタン塗料の	約4.0倍

無機ハイブリッドコートJY-IR・無機ハイブリッドコートJYは20年相当の耐候性を誇り、ライフサイクルコストを削減します。



### 親水性発現による超低汚染性

低汚染性に優れたセラミック成分が、帯電しにくく、親水性に富んだ塗膜表面を形成。汚れにくく、また付着した汚れも雨水によりセルフクリーニングされます。



### 高硬度と柔軟性

ガラス成分(無機)と樹脂(有機)のハイブリッドにより、表面は傷が付きにくい硬い塗膜でありながら、柔軟性も兼ね備えています。



### 遮熱性

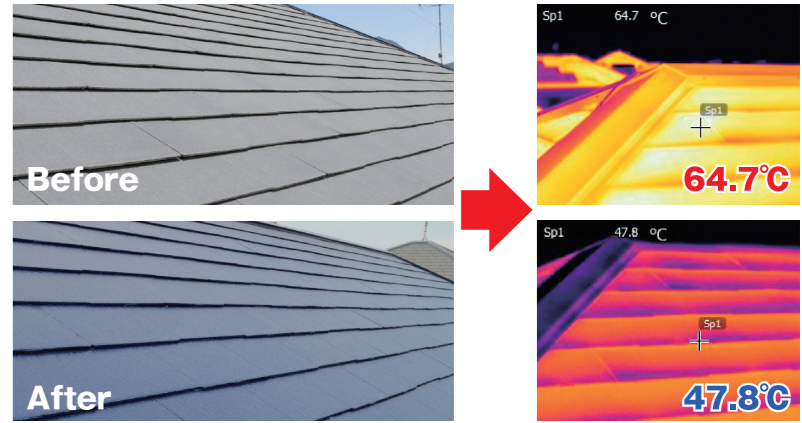
※無機ハイブリッドコートJY-IRのみ

塗布する事で屋根表面温度と室内温度の上昇を抑えます\*。

無機ハイブリッドコートJY-IRは、配合された遮熱顔料が近赤外線を効果的に反射させることで太陽熱の吸収を抑制し、室内温度の上昇を抑えます。

※建物構造、断熱構造、開口部(ガラス窓等)の大きさ・数によって温度変化の程度に差が出ます。

施工後外気温が1℃上昇した際に屋根表面温度が約17℃下がりました。



## 無機ハイブリッドシリーズ 商品ラインナップ



■対応素材  
セメント瓦・カラーベスト・モニエル瓦・金属屋根(カラー鋼板\*・アルミニウム・ガルバリウム鋼板・ステンレス)・各種旧塗膜  
※フッ素鋼板は除く

### 弱溶剤形二液屋根用遮熱変性無機系上塗材

#### 無機ハイブリッドコートJY-IR

- JIS A 6909 建築用仕上塗材 「温冷繰返し」合格
- JIS K 5675 屋根用高日射反射率塗料※1 「容器の中の状態」「表面乾燥性」「塗膜の外観」「日射反射率」「耐おもり落下性」「鏡面光沢度」「耐酸性」「耐アルカリ性」「耐湿潤冷熱繰返し性」「促進耐候性※2」「付着性」「屋外暴露耐候性」 全て合格
- ※1 色によっては規格に適合していません
- ※2 社内試験による



■対応素材  
セメント瓦・カラーベスト・モニエル瓦・金属屋根(カラー鋼板\*・アルミニウム・ガルバリウム鋼板・ステンレス)・各種旧塗膜  
※フッ素鋼板は除く

### 弱溶剤形二液屋根用変性無機系上塗材

#### 無機ハイブリッドコートJY

- JIS K 5600 塗料一般試験方法 「容器の中の状態」「塗装作業性」「乾燥時間」「ポットライフ」「低温安定性」「塗膜の外観」「隠ぺい率」「鏡面光沢度」「付着性」「重塗り適合性」「耐屈曲性(タイプ1)」「耐衝撃性(デュボン式)」「鉛筆引(ツカキ硬度)」「耐水性」「耐酸性」「耐アルカリ性」「耐湿潤冷熱繰返し性」 全て合格

